

令和6年能登半島地震 被災地域向けリアルタイム気象情報の提供を開始しました

令和6年能登半島地震により被害を受けられた皆様にご心からお見舞い申し上げます。

この度、I-レジリエンス株式会社(以下、I-レジリエンス)は、東京海上日動火災保険株式会社様(以下東京海上日動)と東京海上レジリエンス株式会社様(以下、東京海上レジリエンス)と共同で、東京海上日動様の「令和6年能登半島地震 被災地域向け情報提供ポータル」を通じて、被災地域向け「レジリエント情報配信サービス」の情報の提供を開始いたしました。

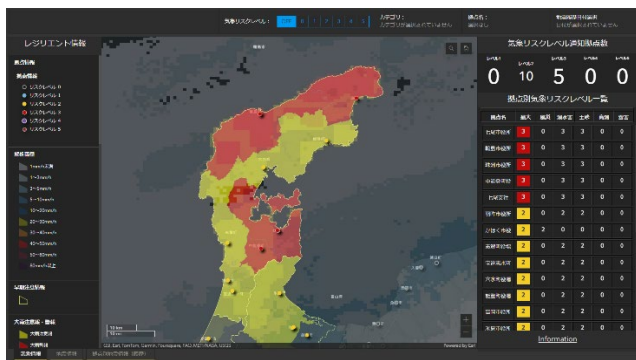
被災地域向け「レジリエント情報配信サービス」とは

I-レジリエンスが提供する「レジリエント情報配信サービス」は、地図上でリアルタイムに気象情報を表示し、主に企業様の自然災害に対する危機管理対応等にお役立ていただくサービスとなり、通常は有償で提供しております。

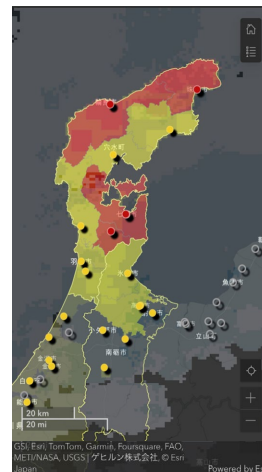
今回は、「レジリエント情報配信サービス」のリアルタイム気象情報をカスタマイズし、被災地域の住民の皆様や復旧支援を行われている皆様向けに有益な情報を無料で提供しております。

また、被災された皆様におかれましては、必ずしもパソコンなどでご覧いただく環境が整っていないケースも想定され、パソコンだけでなくスマートフォンを通じて情報をご確認いただくことも可能です。

(パソコン・タブレットでのイメージ)



(スマートフォンでのイメージ)



地点名	輪島市役所
エリア	石川県
リスクレベル 最大値	リスクレベル3
発令情報	土砂災害：警戒 大雨警報 明日、警戒級の大雨のおそれ (高)
凍水害の 危険度分布	発令無し
土砂災害の 危険度分布	警戒
洪水警報の 危険度分布	発令無し

被災地域向け「レジリエント情報配信サービス」は、東京海上日動様が開設している「令和6年能登半島地震 被災地域向け情報提供ポータル」サイトが開設されている期間は、どなたも無料にてご利用いただくことが可能です。

https://www.tokiomarine-nichido.co.jp/company/news/240110_01.html

<お問い合わせ先>

I-レジリエンス株式会社 広報担当 MAIL : info@i-resilience.co.jp

ご確認いただける気象情報

気象庁が発表する以下の気象警報等、キキクル(危険度分布)

気象警報等

- 早期注意情報(大雨、暴風、大雨)
- 警報・注意報(大雨、洪水、強風、高潮、大雪、風雪、土砂災害警戒)
- 指定河川洪水予報

キキクル(危険度分布)

- 浸水害
- 土砂災害
- 洪水

また、被災地域では降雪による積雪も増えていることから、国立研究開発法人防災科学技術研究所が提供する「積雪重量」等の情報の追加も検討していきたいと考えております。

お問い合わせ

令和6年能登半島地震 被災地域向け「レジリエント情報配信サービス」については、こちらよりお問い合わせください。

お問い合わせメールアドレス: info@i-resilience.co.jp

I-レジリエンス株式会社のホームページ URL: <https://www.i-resilience.co.jp/>

※「令和6年能登半島地震 被災地向け情報提供ポータル」についての問い合わせは東京海上日動様にお問い合わせいただくようお願いいたします。

東京海上日動火災保険株式会社様 お問い合わせ先:

お問い合わせメールアドレス: mailek03@tmnf.jp

東京海上日動火災保険株式会社様 URL: <https://www.tokiomarine-nichido.co.jp>